

Hallo ihr Lieben!

Wir freuen uns, dass wir wieder eine tolle Location für die POP UP ART GALERIE 004 für euch, rechtzeitig zu Weihnachten, aufgetan haben. Dieses Mal handelt es sich um eine kleinere und persönlichere Räumlichkeit. Der Zeitraum erstreckt sich vom 10.11.2022 bis zum 01.03.2023.

Wie viele von euch es schon kennen, ist mal wieder alles sehr spontan und kurzfristig. Deswegen haben wir für die erste Ausstellungswoche gleich mal einen Frühbucherrabatt für euch. 😊 Was die Kostenbeteiligung in Form von Pauschalen und Provisionen angeht, haben wir versucht, es so fair und günstig wie möglich zu gestalten.

Auch wenn die Beträge zunächst hoch erscheinen, bedenkt bitte, dass wir keinerlei Förderungen oder Zuschüsse erhalten und so eine Pop-up Galerie eine Menge zeitlichen Aufwand bedeutet und viele Kosten gedeckt werden müssen, wie z.B. Miete, aktuell sehr hohe Energiekosten, Ausstattung, Galerieschienen, Werbemittel, Personal, etc.

Da bei der POP UP ART GALERIE 003 einige die Pauschalen als zu hoch empfanden, bieten wir euch dieses Mal zwei Alternativen an mit unterschiedlich hohen Pauschalen und Provisionen. Als weitere Bezahlungsmöglichkeit für die Pauschale könnt ihr uns ggf. auch Kunst von euch anbieten, sofern sie uns denn zusagt.

Die Ausstellungswochen sind volle Wochen von donnerstags bis mittwochs, da der Aufwand bei Künstler:innen-Wechsel dieses Mal wesentlich geringer ist. Alle weiteren Infos findet ihr unten, bzw. im Anhang. Lest diese bitte aufmerksam und vollständig.

Bitte habt Verständnis dafür, dass wir eure E-Mails nach Dringlichkeit und Ausstellungszeitraum beantworten. Seht bitte von Nachfragen ab, da wir eine Menge E-Mails zu bearbeiten haben. Vielen Dank.

Für die, die bereits in der POP UP ART GALERIE 003 ausgestellt haben:

Wir werden die noch vorhandenen und zum größten Teil von euch handsignierten Ausstellungsplakate auch zum Kauf anbieten, wovon ihr wieder 5 EUR pro verkauftes Plakat bekommt. Wer noch nicht signiert hatte, kann das gern dann in der Galerie nachholen. Wollt ihr euch selbst Plakate sichern, gebt uns dazu bitte in einer separaten E-Mail mit dem Betreff „Ausstellungsplakat“ kurz Bescheid.

Nun bleibt uns nur noch zu sagen, dass wir uns sehr freuen, mit euch zusammen wieder eine tolle POP UP ART GALERIE auszurichten.

Wir freuen uns auf eure Bewerbungen!

Herzliche Grüße
Sascha & Lorenz

POP UP ART GALERIE 004

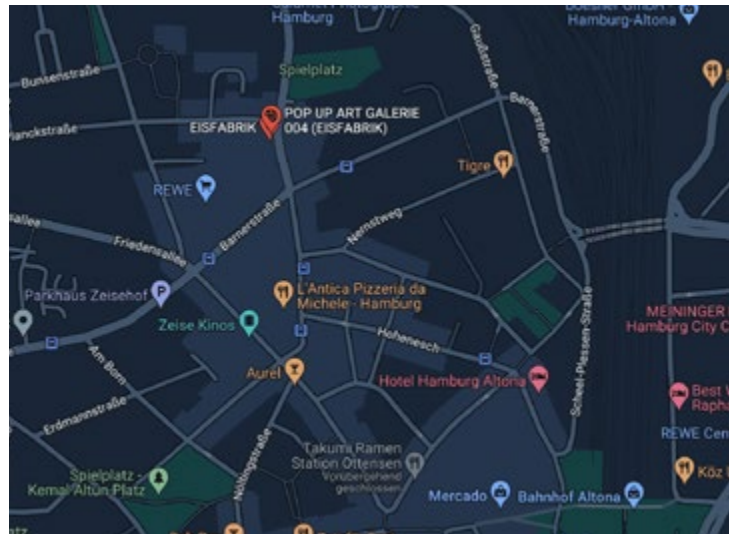
1. LOCATION:

EISFABRIK Bahrenfelder Str. 233
(Ottensen) 22765 Hamburg

2. ZEITRAUM

November 2022 – Februar 2023

In direkter Nachbarschaft: Kaffeerösterei Torrefaktum, Die Pâtisserie, Kiosk mit DHL-Shop, Alnatura, Fabrik, diverse Restaurants, Ärztehaus, Spielplatz, etc.



3. RÄUMLICHKEITEN

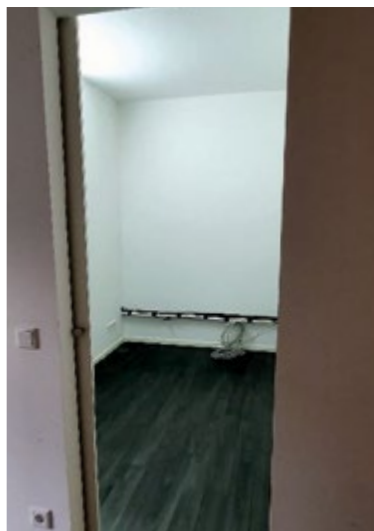
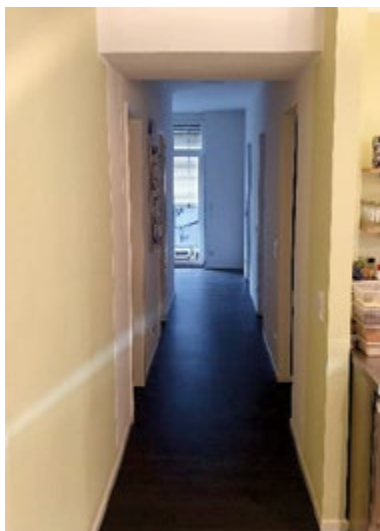
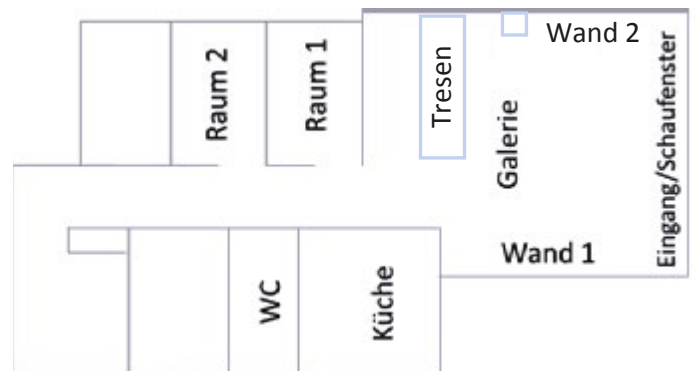
Gesamtfläche: 86qm

Galerieraum: ca. 30qm

Raum 1: 6qm (2x3m; Wandfläche ca. 9m)

Raum 2: 6qm (2x3m; Wandfläche ca. 9m)

Wand 1: ca. 5,20m Wand 2: ca. 3,30m



DAS KONZEPT

Auch dieses Mal wollen wir gemeinsam mit euch eine tolle Pop-up Galerie auf die Beine stellen. Dazu haben wir lange an dem Konzept und einer gerechten Kostenbeteiligung gearbeitet.

1. Immer zwei wechselnde Soloausstellungen in Raum 1 und 2, inkl. jeweils die Hälfte der Wand 1 im Galerieraum.
2. Kleine bezahlbare Kunst für z.B. das Weihnachtsgeschäft und folgend
3. Plakate, Poster, Kunstdrucke, etc. im Grafikständer
4. Kaltgetränke und weihnachtliche Heißgetränke
(in Zusammenarbeit mit u.a. unserem Partner Ingwerer)

Es wird zwei verschiedene Varianten geben, auszustellen:

Variante 1: Exklusive Soloausstellungen in Raum 1 oder 2, inkl. der halben Fläche der Wand 1

Variante 2: Kleine, bezahlbare Kunst

ÖFFNUNGSZEITEN (CA.):

(je nach Bedarf und Kundenverkehr werden wir die Öffnungszeiten ggf. anpassen.)

Montag:	15-20 Uhr
Dienstag:	15-20 Uhr
Mittwoch:	15-20 Uhr (Finissage und ggf. schon Abbau)
Donnerstag:	16-22 Uhr (Wechsel der Künstler:innen und „Pre-Opening“)
Freitag:	16-22 Uhr (Vernissage)
Samstag:	14-22 Uhr
Sonntag:	14-20 Uhr

ANWESENHEIT DER KÜNSTLER:INNEN:

Wir werden immer selbst vor Ort sein oder geeignetes Personal stellen. Die Anwesenheit der KünstlerInnen ist nicht notwendig, aber natürlich zu jeder Zeit, insbesondere zu den Vernissagen und Finissagen, gern gesehen.

LEISTUNGEN UND KOSTENBEITRÄGE

Variante 1 – Exklusive Soloausstellung inkl. Vernissage:

- Solo-Raum 1 oder 2 zur alleinigen Verfügung (jeweils 6qm mit ca. 9 Meter Wandfläche)
- Jeweils ca. 2,50m, also die Hälfte, der Wand 1 (mit guter Sichtbarkeit von außen) zur repräsentativen Bewerbung der Soloausstellung im eigenen Raum
- Anbringung des Namens, des Artist Statements und der Werkschilder
- Bewerbung der Ausstellung auf Social Media und im Außenbereich der Galerie
- Übergabe der Werke an Kunden: nach Ende der jeweiligen Ausstellung
- Galerieschienen zur Hängung an allen Wänden
- Künstler:innen Wechsel immer donnerstags ca. 12 Uhr bis 16 Uhr
- Vernissage dann immer freitags (donnerstags „Pre-Opening“)

Räume für Soloausstellungen (rechts)

Beleuchtung wird in den Räumen noch installiert und die Schiebetüren werden ausgehängt. Außerdem werden Galerieschienen werden montiert.

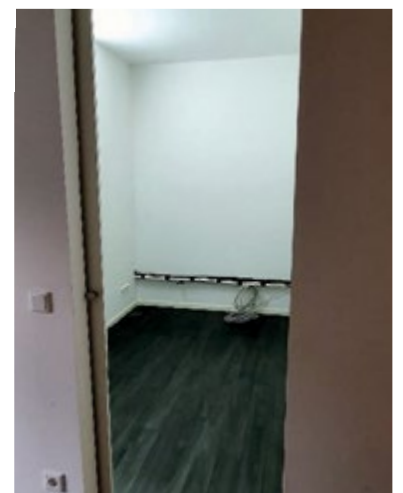
Leider sind die Räume sehr schwer zu fotografieren. Sie sind größer als sie auf den Fotos erscheinen.

Woche 7/8 nur zusammen buchbar										Kostenbeitrag	
Woche	von	bis	Do	Fr	Sa	So	Mo	Di	Mi	Alternative 1	Alternative 2
Woche 1	10. Nov	16. Nov								200 €	100 €
Woche 2	17. Nov	23. Nov								250 €	125 €
Woche 3	24. Nov	30. Nov								250 €	125 €
Woche 4	01. Dez	07. Dez								250 €	125 €
Woche 5	08. Dez	14. Dez								250 €	125 €
Woche 6	15. Dez	21. Dez								250 €	125 €
Woche 7/8	22. Dez				Weihnachten*					250 €	125 €
		04. Jan			Silvester*						
Woche 9	05. Jan	11. Jan								200 €	100 €
Woche 10	12. Jan	18. Jan								200 €	100 €
Woche 11	19. Jan	25. Jan								200 €	100 €
Woche 12	26. Jan	01. Feb								200 €	100 €
Woche 13	02. Feb	08. Feb								200 €	100 €
Woche 14	09. Feb	15. Feb								200 €	100 €
Woche 15	16. Feb	22. Feb								200 €	100 €
Woche 16	23. Feb	01. Mrz								200 €	100 €

*(Weihnachten, Silvester und Neujahr voraussichtlich geschlossen)

Rabatt (gilt nicht für Woche 7/8 und Alternative 2):

Zwei Wochen am Stück:	10%	
Drei Wochen am Stück:	15%	
Vier Wochen am Stück:	20%	
Provision bei Verkauf vom Verkaufspreis:	25%	40%
- davon Spende für wohltätige Zwecke:	5%	5%



LEISTUNGEN UND KOSTENBEITRÄGE

Variante 2 – Kleine Kunst:

- Verkaufspreise pro Werk: ca. 50 bis 350 EUR
- max. Größe pro Werk: Höhe + Breite ca. 80cm
- max. Größe im Grafikständer: 70x100cm
- Platzierung im Grafikständer, bzw. auf Regalen an Wand 2, im Schaufenster oder an weiteren Wänden in der Galerie (Wir entscheiden über die Platzierung)
- Bewerbung auf Social Media (für einige ausgestellte Werke)
- Übergabe der Werke an Kunden inkl. Verpacken: Bei Verkauf



(Grafikständer mit Hüllen, Abb. ähnlich)

Kostenbeiträge für „Kleine Kunst“

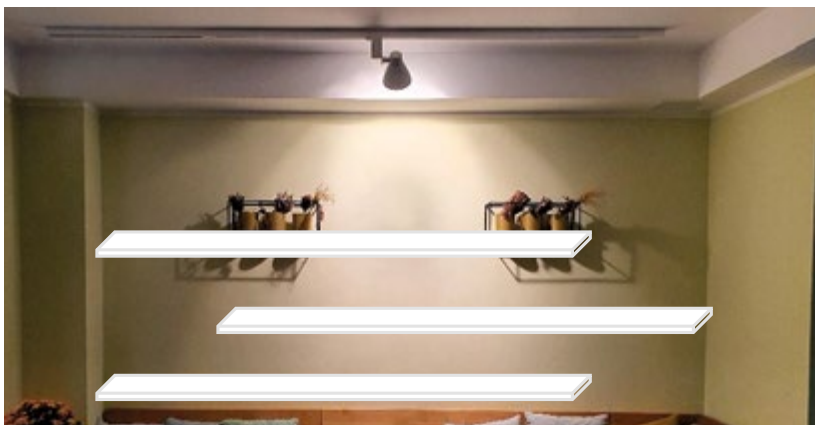
Da sich eine pauschale Kostenbeteiligung hier sehr schwer gerecht kalkulieren lässt, haben wir uns für folgende Variante entschieden:

Pauschale Kostenbeteiligung: keine Provision bei Verkauf: 45% (davon 5% als Spende für wohltätige Zwecke)

Das bedeutet: Ihr stellt uns eine Auswahl an Kunstwerken zur Verfügung und wir kümmern uns um alles Weitere. Ihr zahlt lediglich die Provision bei Verkauf.

Bedingungen:

- Ihr bringt die Werke so verpackt, dass wir sie gut lagern/stapeln können. Möglichst in nur einem Karton mit eurem Namen drauf.
- ALLE Werke sind rückseitig versehen mit: Künstlername, Preis und Werksname (oder einer fortlaufenden Nummer). Das kann ein kleiner Aufkleber sein oder auch mit Bleistift, was wir dann vor Verkauf entfernen.



(Skizze Bilderleisten)

BEWERBUNG

Bewerbt euch bitte per E-Mail an: info@popupartgalerie.de
mit dem Betreff: „Bewerbung POP UP ART GALERIE 004“

Für die Variante 1; Solo-Ausstellungen in Raum 1 oder/und Raum 2:
(Ihr könnt den Teil unten gern in die E-Mail kopieren und jeweils unter den Zeilen eure Angaben eintragen oder das Formular auf unserer Website nutzen.)

- Vor- und Nachname:

- Künstler:innen-Name:

- Telefonnummer:

- Internet (Website, Instagram, Facebook, etc.):

- Möchtest du einen oder beide Räume nutzen?

- Möchtest du für den Kostenbeitrag Alternative 1 oder 2 nutzen?

- Wie viele Wochen möchtest du (min und max) ausstellen?

- Welche Wochen (lt. Liste oben) kommen für dich in Frage?
(höchste Prio zuerst nennen)

- Was möchtest du ausstellen (inkl. ca. Anzahl und Maße)?
(Hier reicht zunächst ein grober Überblick der Werke als Fotos oder Link)

- Wie ist die Preisspanne der Werke, die du ausstellen möchtest?

- Weitere Infos, die für uns von Interesse sein könnten:

BEWERBUNG

Für die Variante 2; Kleine Kunst:

(Ihr könnt den Teil unten gern in die E-Mail kopieren und jeweils unter den Zeilen eure Angaben eintragen oder das Formular auf unserer Website nutzen.)

- Vor- und Nachname:

- Künstler:innen-Name:

- Telefonnummer:

- Internet (Website, Instagram, Facebook, etc.):

- Was möchtest du ausstellen (inkl. ca. Anzahl und Maße)?

(Hier reicht zunächst ein grober Überblick der Werke als Fotos oder Link)

- Wie ist die Preisspanne der Werke, die du ausstellen möchtest?

- Weitere Infos, die für uns von Interesse sein könnten: